



4-незалежні дозатори
 Порційне дозування та фасування
 Ваги віднімання (Loss-in-weight)
 4-и аналогові виходи (AO)

Основні області використання

- ◆ 4-х-каналний порційний дозатор (Ration Packing Scale).
- ◆ Ваги віднімання для дозування 4 матеріалів (Loss-in-weight).

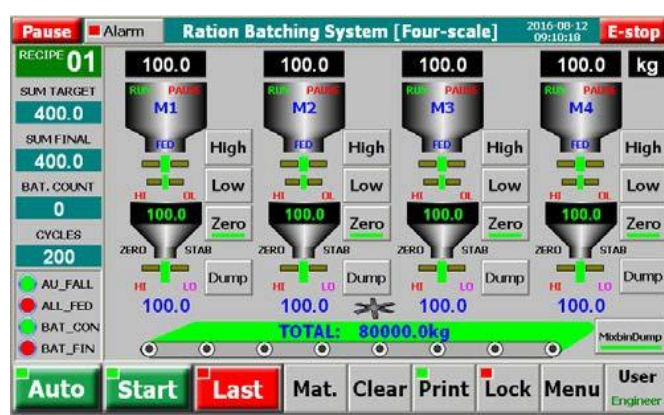
Основні характеристики

- ◆ EMC захист для промислового використання
- ◆ Живлення DC24V з захистом від зворотної полярності.
- ◆ Cortex-A8 CPU з частотою 600MHz, 128M Flash.
- ◆ 7" [800×480] або 10.2" [1024×600] TFT сенсорна панель.
- ◆ 24-bit Σ - Δ ЦП з роздільною здатністю 1/1,000,000.
- ◆ Висока частота дискретизації 800Hz.
- ◆ Спеціальний антивібраційний цифровий фільтруючий алгоритм для зважування, стабільного відображення та швидкого реагування.
- ◆ Автоматичне відстеження нуля.
- ◆ Автоматична корекція в процесі дозування.
- ◆ Автопауза для сигналу тривоги через відхилення.
- ◆ Автоматична повторна подача при аварії Negative Deviation.
- ◆ Контроль кількості та ваги цільових партій.
- ◆ Автоматична пауза при перевищенні верхньої межі ваги та сигнал тривоги при відхиленні.
- ◆ Настроюванні DI/DO/AO/COM (Комунікаційні порти).
- ◆ Операція "Ручна пауза".
- ◆ Контроль подачі з двома швидкостями [висока/низька] за допомогою цифрових або аналогових виходів.
- ◆ Кількість рецептів: 100.

Технічні характеристики

- ◆ Живлення: DC24V±20%, Max. 10W.
- ◆ Живлення тензодатчиків: DC5V/250mA.
- ◆ 16 датчиків по [350Ω].
- ◆ Діапазон вагового сигналу: 0~12.5mV.
- ◆ 7 входів (DI) з нормально відкритими перемикачами.
- ◆ 18 виходів (DO) з нормально відкритими транзисторними ключами: DC24V, 500mA.
- ◆ 4 аналогових виходи [AO]: 0~10V, Max.50mA.
- ◆ COM&COM1: RS232; COM2: RS485.
- ◆ USB1: Підключення миші, завантаження програмного забезпечення, резервне копіювання даних.
- ◆ LAN: Опція Ethernet.
- ◆ Розміри панелі [Ш×В×Д]
 - ◇ 7": 226.5 × 163 × 36 mm.
 - ◇ 10.2": 274 × 193 × 40 mm.
- ◆ Розміри вирізу для панелі [Ш×В]
 - ◇ 7": 215 × 152 mm
 - ◇ 10.2": 261 × 180 mm.
- ◆ Робоча температура: -25°C~+45°C.
- ◆ Ступінь захисту передньої панелі: IP65.
- ◆ Клас точності: III.
- ◆ Точність: 0.02%.
- ◆ Точність статичного зважування: 0.2%~0.5%.
- ◆ Точність дозування: 0.2%~0.5%.

Висока частота дискретизації Антивібраційний фільтр Висока точність зважування Контроль дозування



Одно-каналний порційний дозатор (4 матеріали)

4-и канали дозування або фасування